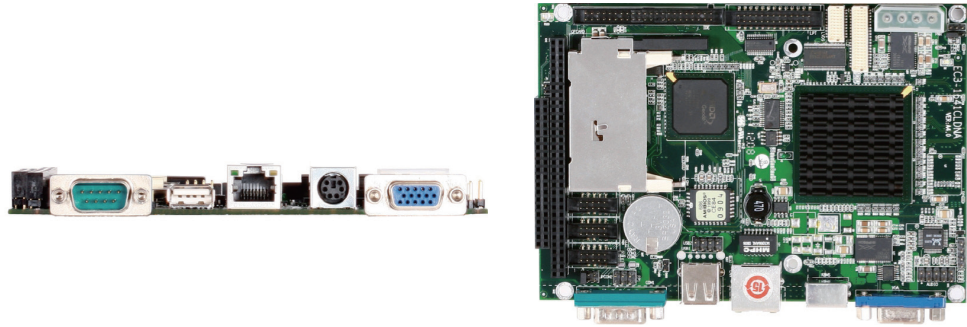


# EC3-1641

3.5" 单板

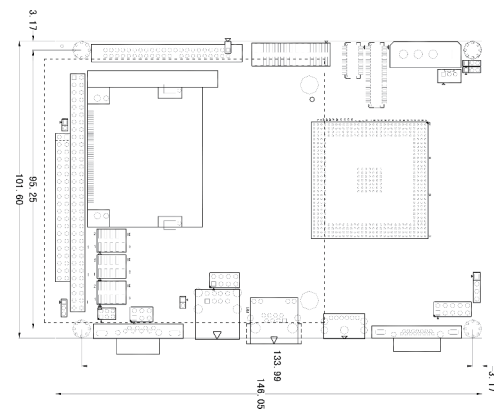
EC3-1641CLDNA 单板电脑, 采用 AMD® Geode™ CS5536 芯片组, AMD LX800 处理器, 是一款结构紧凑、可靠性高的单板电脑。主要应用在智能交通、海底勘探、自动化等领域, 低功耗、高集成的设计发挥了重要作用。



## 产品特点

- ◆板载 AMD LX800 500MHz CPU
- ◆板载 256MB DDR 内存
- ◆3 个 USB2.0, 3 个 RS-232, 1 个 RS-232/422/485
- ◆小尺寸, 低功耗, 无风扇设计

## 产品尺寸图



(单位:mm)

## 产品规格

项目	描述
处理器	板载 AMD® LX800 500MHz
芯片组	CS5536
内存	板载 256MB DDR 内存
显示接口	支持 VGA 和 LCD 或者 VGA+LVDS 双路显示
音频	采用 AC ' 97 音效芯片
LAN	1 个 10/100/1000Mbps 网络接口
存储器	1 个 ATA100 IDE 接口, 支持两个 IDE 设备 1 个 TYPE I/II CompactFlash 接口
I/O 接口	4 个串口 (其中 COM2 可以选择 RS-232/422/485, 并实现硬件自动转换 RS485 方向) 1 个高速并口, SPP/EPP/ECP 方式 3 个 USB2.0 接口 1 个键盘 / 鼠标接口
扩展总线	提供 1 个 PC/104 扩展
工作温度	-5°C ~ 60°C; 5% ~ 90% (非凝结状态)
存储环境	-40°C ~ 80°C, 5% ~ 95% (非凝结状态)
看门狗	255 级, 可编程秒 / 分, 超时中断或系统复位
电源	采用 AT 电源供电
尺寸(W×D)	146.1mm×101.6mm

## 订购信息

料号	型号	描述
0030-006341	EC3-1641CLDNA	标准3.5寸单板/板载LX-800 CPU/板载256M DDR内存/支持VGA+LCD或者VGA+LVDS显示/1个IDE接口/1个CF插座/1个PS2/3个USB 2.0/Audio/2个GbE/1个AC97声卡/1个LPT/4个com口, 其中一个支持RS-232/422/485/1个PC-104扩展总线