



CPC-3815B

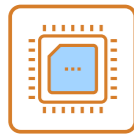
3U Compact PCI主板

CPC-3815B是一款标准3U Compact PCI主板。产品采用Intel新一代低功耗高性能Atom处理器，图形核心整合Intel® HD第七代图形引擎，支持DX11及3D输出。板载4GB DDR3 L1333/1600MT/s内存，16G SSD存储可选，同时提供VGA，千兆以太网口，串口，USB，SATA及音频接口，并可通过PMC接口提供更多IO扩展可能。

该产品处理器、内存、硬盘等主要部件均为板载，传导加固版本专门针对恶劣环境设计，具有超低功耗、宽温、抗震冲击等特点。产品同时兼容EN50155，也是高可靠性轨道交通应用的理想平台。



产品特点



板载Intel®Atom™E3845低功耗处理器，1.91GHz四核



板载4GB DDR3内存，16G SSD 4HP/8HP/8HPPMC多版本可选，IO接口完备

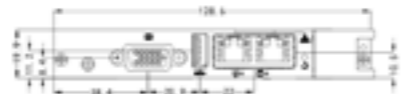
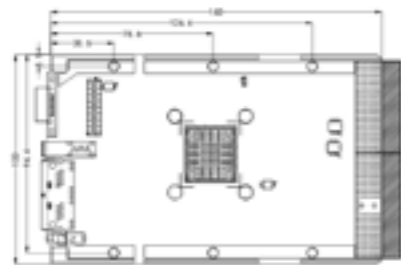


适用整机无风扇环境



传导加固版本满足军工加固应用

产品尺寸图



(单位:MM)

产品规格

项目	描述	
系统配置	处理器	Intel® E3845(1.91 GHz)
	内存	板载4GB DDR3内存
显示接口	前板:VGA x1 后I/O板:VGA x1 双显输出,支持双VGA显示	
LAN	前面板2 x10/100/1000M以太网口 后背板:2路独立的10/100/1000M以太网口到后I/O板 (与前板2路网口切换,通过BIOS 二选一)	
串口	前板:前面板提供1个标准DB9串口,支持RS232/422/485 (CPC-3815B-02/03) 后I/O板:1 x COM (RS232/422/485)	
音频	前板: Mic-in / Line-out (CPC-3815B-02/03)	
USB	前板:1 x USB 2.0 type A, 1 x USB 3.0 type A 后I/O板:2 x USB2.0	
存储	板载16GB SSD, 1 x SATA 2.0 (前板与后I/O板切换,默认为前板)	
工作温湿度	-40°C~+60°C 无风扇 -40°C~+85°C 需筛选,强制风冷 相对湿度:5%~90% 非凝结 存储温度:-40°C~+85°C	
机械规格	尺寸规格:3U 4/8HP Compact PCI 160mm(长) x 100mm(宽) 冲击:20g, 11ms 振动(5Hz-200Hz): 1.5g (工作状态) 2.0g (非工作状态)	
兼容规范	PICMG 2.0 R3.0 Compact PCI Specification	
操作系统	Win7、Win10、VxWorks 6.9、Linux	

订购信息

料号	型号	描述
0030-021751	CPC-3815B-01	4HP单槽 / Baytrail-I / E3845(1.91GHz) / 4G DDR3 / 板载16G SSD / VGAX1 / LAN x2 / USB3.0 x1
0030-022011	CPC-3815B-02	8HP双槽 / Baytrail-I / E3845(1.91GHz) / 4G DDR3 / VGAX1 / SATA / LAN x2 / COM x1 / USB3.0 x1 / USB2.0 x1 / PS/2 KB/MS/MIC-in / Line-out
0030-021761	CPC-3815B-03	8HP双槽 / Baytrail-I / E3845(1.91GHz) / 4G DDR3 / 板载16G SSD / VGAX1 / SATA / LAN x2 / COM x1 / USB3.0 x1 / USB2.0 x1 / PS/2 KB/MS / MIC-in / Line-out
0030-022021	CPC-3815B-04	8HP双槽 / Baytrail-I / E3845(1.91GHz) / 4G DDR3 / VGAX1 / PMC / LAN x2 / USB3.0 x1
0030-022031	CPC-3815B-05	8HP双槽 / Baytrail-I / E3845(1.91GHz) / 4G DDR3 / 板载16G SSD / VGAX1 / PMC / LAN x2 / USB3.0 x1
0030-022041	CPC-3815B-MIL	4HP单槽 / Baytrail-I / E3845(1.91GHz) / 4G DDR3 / 板载16G SSD / IO后出线:VGAX1/SATA x1 / LAN x2/COM x1/USB2.0 x2 / PS/2(KB/MS)
0060-005021	CPC-RP3815B	8HP双槽/后I/O板:VGAX1/SATA x1 / LAN x2/COM x1/USB2.0 x2