



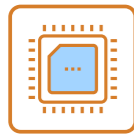
# CPC-1819

## 6U CompactPCI主板

CPC-1819是一款非标准6U CompactPCI主板,产品基于Intel®Skylake平台,采用低功耗Intel®Xeon™至强E3-1505LV5处理器和CM236Chipset芯片,内16GB DDR4内存,支持双VGA显示输出,支持多达3个千兆以太网接口,板载固态电子盘(SATA硬盘可选),支持USB3.0等丰富的IO接口,满足不同应用的需求。该产品处理器、内存及存储介质均采用板载设计,优良的抗冲击/抗震动特性满足航天航空、机载车载等苛刻环境的高可靠要求,工作站级的处理性能可广泛适用于雷达信号处理、遥感图形图像分析等密集计算型应用。



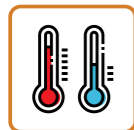
### 产品特点



板载低功耗Intel®Xeon™至强E3-1505LV5处理器(四核八线程)

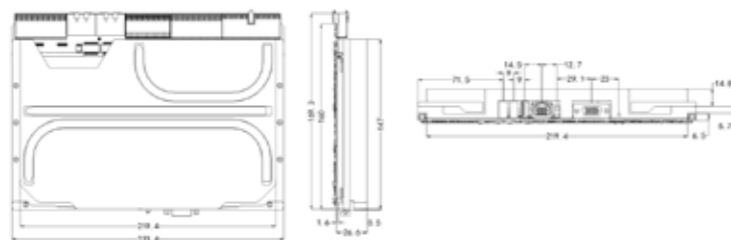


高性能移动工作站级处理能力,满足密集计算型应用



宽温及加固导冷可选

### 产品尺寸图



(单位:MM)

### 产品规格

项目	描述	
系统配置	处理器	Intel® Xeon® Processor E3-1505L v5 2.0GHz / 8MB
	芯片组	CM236芯片组
	内存	板载8GB DDR4 SDRAM 2133MHz内存,支持双通道功能
显示接口	支持VGA显示 板载VGA显示优先	
LAN	10/100/1000Mbps网络接口x3;前板1路,另外2路出线到后I/O板	
IO接口	提供5个USB接口 前板2个USB3.0接口,1个USB2.0接口 另外2路USB2.0接口出线到后I/O板	
存储	提供5个SATA接口 其中板载1个SATA硬盘接口,用于2.5"板载硬盘,另外4路SATA出线到后I/O板	
工作温湿度	工作温度: -25°C ~ +55°C 相对湿度: 10%~90% (非凝结)	
贮存环境	温度: -40°C ~ +70°C 湿度: 10%~95% (非凝结状态)	
机械规格	尺寸规格: 6U 4/8HP CompactPCI 233.3mm x 160mm x 19.2mm (长x宽x高) 冲击: 20g, 11ms 振动(5Hz-200Hz): 1.5g (工作状态) 2.0g (非工作状态)	
兼容规范	PICMG 2.0 R3.0 Compact PCI Specification	
操作系统	windows7、Server 2012	

详细订购信息请联系研祥当地销售