



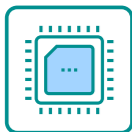
EIC-3011

边缘计算控制器

产品EIC-3011 是一款基于 Intel Bay Trail 平台开发的网络安全应用产品, 整机采用人性化结构设计, 小尺寸、全密闭、低功耗、无风扇散热、宽温、宽压输入、冗余电源、业务口管理口分离设计、旁路保护、抗电磁辐射、DIN 导轨式安装, 工业化设计、高稳定可靠、客户特性显著等特点。适用“恶劣环境”, 满足“可用性为第一安全需求”, 是为工业控制系统量身打造的信息安全产品, 能有效抵御工业系统面临的各种安全威胁, 能给客户带来工业安全防护的真正价值。



产品特点



整机全部采用工业级元器件设计, 板载Intel® E3845芯片组, 板载DDR3 4GB(可选8GB)内存, 最大限度提高产品稳定可靠性



整机可满足2电、2光2电、4电口、2光4电、6电口需求, 其中4电口具备一组ByPass, 4电2光具备一组ByPass, 6电口具有两组ByPass, 所有网口具备防雷设计



产品广泛应用于电力、石化、环保、轨道交通、城市供水等工业控制系统信息安全领域的工业防火墙、工控漏洞扫描、安全监控等



整机支持9~36VDC宽压冗余电源输入

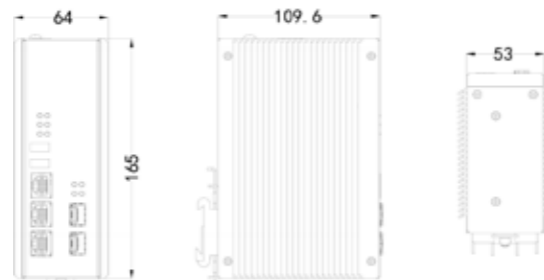


6电口整机EMC可以满足轨道交通等级



整机可满足IEC61850振动、冲击、抗电磁辐射等工业标准

产品尺寸图



(单位:MM)

产品规格

项目	描述	
系统配置	处理器	板载Intel Bay Trail E3845四核1.91GHz 或者E3825双核1.33 GHz处理器
	芯片组	Intel Bay Trail E3845或E3825
	内存	板载DDR3 4GB内存, 可拓展到8GB
存储接口	M-SATA	1
IO接口	USB	2
	COM	1
显示接口	VGA (选配) 注意:如果需要请下单时写明要带VGA	
网络芯片	Intel® i210	
主板网口	2电(防雷击保护设计)	
整机网口	4电/6电/2光2电/2光4电	
搭配主板	NET-1831系列	
电源特性	整机功耗:15.4W (空闲状态) 整机功耗:24.7W (运行TAT CPU/MEM/Graphic 100%)	
电源	9~36VDC冗余电源输入 注意:适配器是选配件, 可选FSP060-DIBAN2/单路12V输出/3PIN凤凰端子料号:1100-004681	
行业标准要求	符合电力行业防火墙等产品规范	
净重	约1.1kg (不含包装、配件重量)	
外形尺寸(W×H×D)	52mm X 165mm X 109.6mm	
支持操作系统	Linux (CentOS, Red Hat, Ubuntu), 详情请查阅产品说明书	
EMC	GB 9254-2008	辐射骚扰 (A) 级 传导骚扰 (A) 级
	GB/T 17626.x	GB/T 17626.2-2006静电放电 (2) 级 GB/T 17626.4-2006脉冲群抗扰度 (2) 级 GB/T 17626.5-2008浪涌 (冲击) 抗扰度 (2) 级 GB/T 17626.6-2008传导抗扰度 (2) 级 GB/T 17626.12-2013 振荡波抗扰度试验
安规	GB 4943-2001 GB/T14598.3-1993 (eqv IEC 60255-5)	介质强度:规定的交流电压为2kV (强电回路) 或500V (弱电回路)、频率为50Hz、历时1min的介质强度试验, 而无击穿和闪络现象。
		绝缘电阻:用开路电压为500V的测试仪器测定装置的绝缘电阻值不小于100MΩ, 符合IEC60255-5:2000的规定。
		冲击电压:规定的峰值为5kV (强电回路) 或1kV (弱电回路) 的标准雷电波的冲击电压试验。
环境	GB/T9813-2000 GB/T 2423 GJB-322A-98	漏电流: 对地漏电流≤3.5mA
		工作温度: -25°C—60°C/可扩展温度:-40°C—75°C
		贮存温度: (-40) °C~(85) °C
		恒定湿热: (40) °C (5-90) %RH
		振动:能承受严酷等级为I级的振动响应实验。(应能承受频率f≤10Hz时振幅为0.3mm及f>10~150Hz时加速度为1m/sp的振动。)
冲击:能承受严酷等级为I级的冲击实验。		
噪音:无风扇		
可靠性	平均无故障时间	MTBF≥100000小时
	可维修时间	≤0.5小时

订购信息

料号	型号	描述
0010-088581	EIC-3011-01/NET-1831E3845/2光2电/16G	Intel Bay Trail E3845平台/板载四核四线程E3845 CPU 主频 1.91GHz/板载DDR3 4GB内存/ MSATA 16GB/ 主板板载2千兆网口/再拓展出2千兆光口/支持DC 9~36V 宽压冗余输入/DIN导轨壁挂式
0010-088801	EIC-3011-03/NET-1831E3845/4电/16G	Intel Bay Trail E3845平台/板载四核四线程E3845 CPU 主频 1.91GHz /板载DDR3 4GB内存/ MSATA 16GB/ 主板板载2千兆网口/再拓展出2千兆网口 带1组ByPass/支持DC 9~36V 宽压冗余输入/DIN导轨壁挂式
0010-112181	EIC-3011-07/NET-1831E3845/2光4电/16G	Intel Bay Trail E3845平台/板载四核四线程E3845 CPU 主频 1.91GHz /板载DDR3 4GB内存/ MSATA 16GB/ 主板板载2千兆网口/再拓展出2千兆光口和2千兆电口 电口带1组ByPass/支持DC 9~36V 宽压冗余输入/DIN导轨壁挂式
0010-092081	EIC-3011-06/NET-1831E3845/6电/16G	Intel Bay Trail E3845平台/板载四核四线程E3845 CPU 主频 1.91GHz /板载DDR3 4GB内存/ MSATA 16GB/ 主板板载2千兆网口/再拓展出4千兆电口带2组ByPass/支持DC 9~36V 宽压冗余输入/DIN导轨壁挂式