



# NPC-5116FT

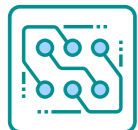
## 1U上架低功率国产化网络应用平台

NPC-5116FT网络应用整机基于自主可控飞腾FT-1500A处理器, 可选4核和16核处理器, 采用ARM架构的COMe主板+底板, 适配国产化银河麒麟操作系统, 整机板载国产紫光DDR3内存, 4GB/1600MHz(可选8GB/1600MHz, 可选16GB), 支持6个板载千兆以太网RJ-45接口, 主要应用主流防火墙、防毒墙、VPN、网闸、网络加速。可应用于国防、政府、科研、通讯等领域。

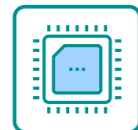


### 产品特点

#### FT1500A/4搭配EDB-COM11底板



主板采用COMe形态, 尺寸(95mm×95mm)



飞腾FT1500A/4 4核处理器, 主频1.5GHz



提供外置Bypass功能开关, 便于维护



板载国产紫光DDR3内存, 4GB/1600MHz(可选8GB/1600MHz)

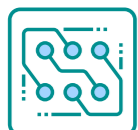


整机板载6电口, 同时可拓展2个ENS模块, 可适配4电、4光、8电、8光、2万兆、4万兆等模块, 可以灵活满足多种网络模块卡应用需求

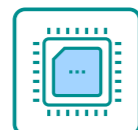


研祥工业级板卡, 性能更加稳定, 可保证7x24小时长期无故障运行

#### FT1500A/16搭配EDB-COM11底板



主板采用COM形态, 尺寸(125mm×95mm)



飞腾FT1500A/16 16核处理器, 主频1.5GHz



提供外置Bypass功能开关, 便于维护



板载国产紫光DDR3内存, 16GB

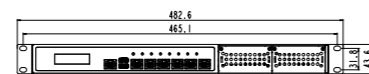
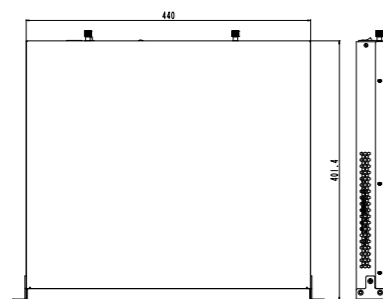


整机板载6电口, 同时可拓展2个ENS模块, 可适配4电、4光、8电、8光、2万兆、4万兆等模块, 可以灵活满足多种网络模块卡应用需求



研祥工业级板卡, 性能更加稳定, 可保证7x24小时长期无故障运行

### 产品尺寸图



(单位:MM)

### 产品规格

项目	描述	
系统配置	处理器	飞腾FT1500A/4 4核处理器, 主频1.5GHz 飞腾FT1500A/16 16核处理器, 主频1.5GHz
	芯片组	飞腾FT1500A
	内存	4核:板载国产紫光DDR3内存, 4GB/1600MHz(可选8GB内存) 16核:板载国产紫光DDR3内存, 16GB
存储接口	SATA	3
	CFast	1(占用1个SATA)
	MSATA	1
IO接口	USB	4(前置2个USB3.0, 2个板载插针)
	COM	2(前置1个RJ45, 1个板载插针)
显示接口	VGA	
网络芯片	Intel®i210	
网口	6个10/100/1000Mbps RJ-45接口	
扩展总线	PCIE	1个PCIE 8X
	ENS	2个ENS 网口拓展模块位
工作环境	温度:0°C~45°C/湿度:10%~95%(非凝结状态)	
储存环境	温度:-20°C~60°C/恒定湿热:(40)°C(30-90)%RH	
电源	180W 单电源	
外形尺寸(W×H×D)	482.6mm×43.6mm×400mm	
支持操作系统	银河麒麟操作系统, 详细请查阅产品说明书	

### 订购信息

料号	型号	描述
0010-117051	NPC-5116FT/FT/FT1500A/3BP/4GB/1TB/180W带屏	标准1U 上架飞腾平台/ FT1500A/4 /3BP/4GB/1TB/180W单电源带屏
0010-123211	NPC-5116FT/FT/FT1500A/3BP/8GB/1TB/180W	标准1U 上架飞腾平台/ FT1500A/4 /3BP/8GB/1TB/180W单电源
0010-121701	NPC-5116FT-01/FT/FT1500A/16/3BP/16GB/1TB/180W	标准1U 上架飞腾平台/ FT1500A/16 /3BP/16GB/1TB/180W单电源