

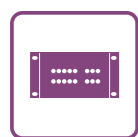
SPC-8231-ZX

2U 标准上架多网口行业专用整机

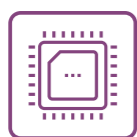
SPC-8231-ZX数据通讯网关机为一款19"2U标准上架型多网口行业专用整机。针对电力行业变电站远动终端管理和智能电网调度通信管理机设备而设计，机箱的前面板和主体部分都采用钣金结构，整机采用多网口设计方案，并具有优良的密封防尘、散热与良好EMC性能。可以满足污染大，灰尘多，电磁干扰严重等恶劣环境的使用。SPC-8231-ZX主控板采用COM Express核心板架构，基于兆芯ZX-100S芯片组的C-Quadcore C4580四核处理器，配备4GB DDR3L内存，在2U标准整机后端提供16个网口和8个串口模块，整机采用优良的机壳被动散热设计，系统支持AC/DC110V/220V冗余双电源接口。



产品特点



2U标准上架型



兆芯C4580四核处理器



板载8网口，可扩展8网口和8串口



4G DDR3L内存，双存储

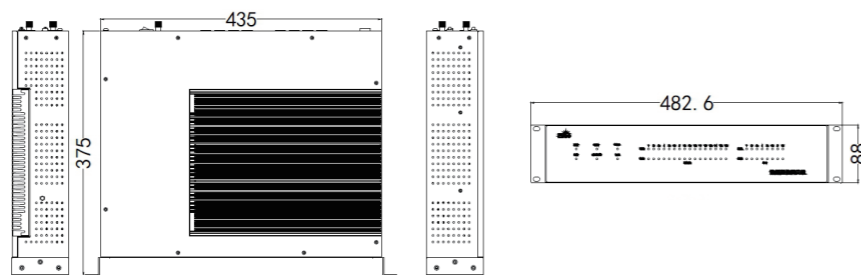


EMC性能满足国家电力4级要求



国产麒麟、Linux等多种操作系统适配

产品尺寸图



(具体配置尺寸, 见说明书) (单位:MM)

产品规格

项目	描述	
主要功能指标	微处理器 芯片组	兆芯C4580处理器 (1.83GHz/4核)
	内存	4G DDR3L内存, 2个SO-DIMM支持内存扩展, 最大支持32GB内存容量
	网络功能	共16个千兆以太网口: 固定8个1000Mbps RJ45网络接口, 支持网络冗余。1个模块网络扩展模块 (8个1000Mbps RJ45网络接口)
	存储	2个2.5寸硬盘位
	扩展总线	内置1个PCIe x1扩展(预留加密卡扩展)
主要性能指标	外部IO接口	1个VGA, 标准DB9形式 4个USB2.0 1个2Pin B码对接接口 1个4Pin DO接口 16个网口: 其中板载8个, 模块扩展8个 8个串口: RS232/RS485可配置, 带隔离, 凤凰端子接口 1个Reset按键 (针孔防呆) 每个电源模块提供1个7Pin凤凰端子 (包含电源输入接口及断电报警信号硬接点输出接口)
	外形尺寸	W×D×H=482.6mm(含挂耳)×375mm×88.1mm 不含挂耳的箱体宽度为438.4mm
	颜色	设备颜色: 银白色
	温度	工作温度: -25°C~+55°C(固态硬盘) -5°C~+45°C(机械硬盘) 存储温度: -40°C~+70°C
	湿度	恒定湿热: 40°C, 95%RH (非凝结状态)
	电磁兼容性	符合国际标准IEC 61850《变电站通讯网络和系统》 符合国标GB/T 15153-1《远动设备及系统》 辐射骚扰: GB 9254-2008 A级 传导骚扰: GB 9254-2008 A级 GB/T 17626.2-2006 静电放电 (IV) 级 GB/T 17626.4-2006 脉冲群抗扰度 (IV) 级 GB/T 17626.5-2008 浪涌 (冲击) 抗扰度 (IV) 级 GB/T 17626.6-2008 传导抗扰度 (III) 级 GB/T 17626.12-1998 振荡波抗扰度试验 (III) 级 GB/T 17626.3-2006 射频电磁场辐射抗扰度 (III) 级 GB/T 17626.9-1998脉冲磁场抗扰度 (V) 级 GB/T 17626.10-1998阻尼振荡磁场抗扰度 (V) 级 GB/T 17626.8-2006工频磁场抗扰度 (V) 级 GB/T 17626.11-2008电压暂降、短时中断和电压变化试验 (能承受规定电压暂降100%、持续时间10ms)
	安全性	满足GB4943的基本要求
	可靠性	平均无故障工作时间: MTBF≥30000h 平均维修时间: MTTR≤0.5h
	机械环境适应性	抗振动: 能承受严酷等级为I级的振动响应实验。(应能承受频率f≤10Hz时振幅为0.3mm及f>10~150Hz时加速度为1m/s ² 的振动) 抗冲击: 能承受严酷等级为I级的冲击实验
	电源特性	150W冗余电源 输入: AC:50Hz, 110V~220V; DC: 110V~220V

订购信息

料号	型号	描述
0010-137471	SPC-8231-ZX	2U、19"上架型密封多串口服务器/兆芯C4580 1.83GHz/4G内存/256G SSD/16个千兆网口/8个隔离串口/4个USB2.0后置/1个VGA/AC、DC110V~220V输入150W双电源/失电报警/中性
0010-137601	SPC-8231-ZX-01	2U、19"上架型电力行业专用整机/兆芯C4580 1.83GHz/4G内存/256G SSD/16个千兆网口/8个隔离串口/4个USB2.0后置/1个VGA/AC、DC110V~220V输入 150W双电源/失电报警/国网专用

单独销售部件订购要求

料号	部件型号	部件描述
1070-002561	EF-8LAN-001SPC	8个1000Mbps RJ45网络接口
1070-002571	EF-COM-035SPC	8个RS232/485串口

备注: 产品规格、订购信息等最终解释权归研祥智能科技股份有限公司所有。